

働く人と企業をつなぐ

新しい仕事マッチング事業 (有料職業紹介事業)



プラットフォーム

始まる。

ゆい

PLATFORM YUI

2019
7月



- 難病患者
- LGBT
- がん患者
- 貧困家庭
- フリーター
- 高次脳機能障害
- 生活保護
- NEET
- 家族介護中
- 障がい者
- 薬物経験者
- DV被害者
- 依存症
- 引きこもり
- 出所者
- ひとり親家庭
- HIV感染者
- 若年性認知症
- 高齢者
- 生活困窮者

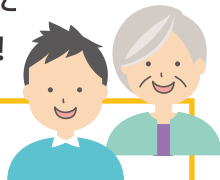
単なる

求職者への 職業紹介ではなく

求職者の方へ 働きづらい人・自分の環境に合う仕事が見つからない人・事情で長い時間働けない人・コミュニケーションの苦手な人... に働きがいのある仕事を紹介します!

企業を紹介

一人ひとりに応じた働き方を提案し、一緒に、「合う仕事」探しをします。働き始めてからもサポート。



単なる

求人企業への 人材紹介でもなく

求人企業の方へ 従業員が気持ちよく働き、意欲的に高い成果を出していけるような、働けて良かったと思える環境・仕組み作りのアドバイス・提案をしていきます。

人材を紹介

仕事に応じた必要な人材を探します。また仕事を見直し、必要な人材の幅を広げることも可能です。



メール ☎ 電話にて登録受付中!

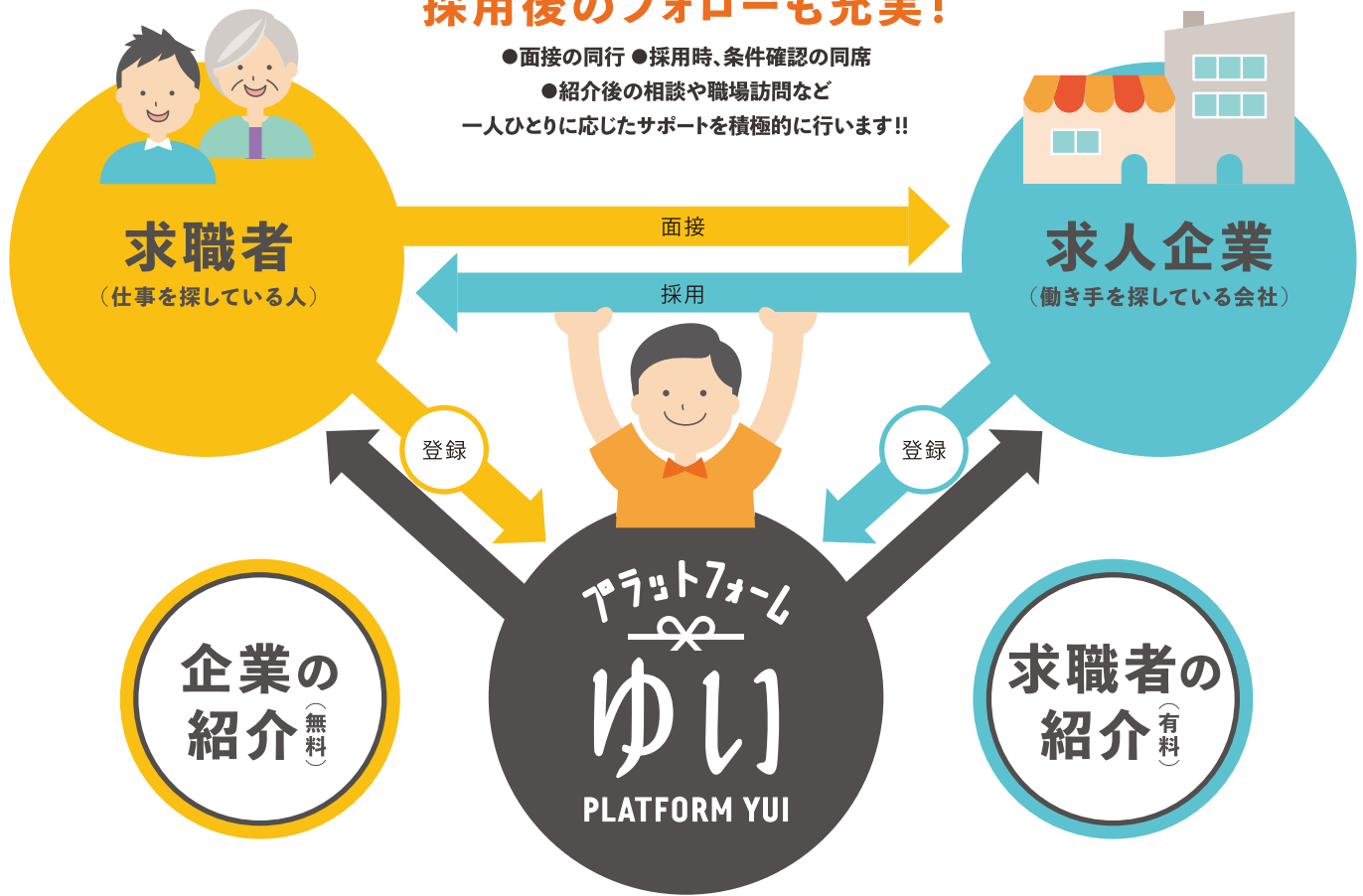
placement@hokkaido-yui.com / 011-876-9291

登録方法のご案内をいたします。

「プラットフォームゆい」の職業紹介

採用後のフォローも充実!

- 面接の同行 ●採用時、条件確認の同席
 - 紹介後の相談や職場訪問など
- 一人ひとりに応じたサポートを積極的に行います!!



*採用後の職場での支援も必要に応じて行います。*採用した人の能力・特性に応じた働き方の改良も提案します。

お気軽に
お問い合わせ
ください!!

メール ☎ 電話にて受付中!

プラットフォームゆい

結び役責任者(職業紹介責任者) / 鹿内 清和

Email placement@hokkaido-yui.com

TEL **011-876-9291**

住所 北海道札幌市北区北21条
西5丁目2番20号 ヴァンヴェール札幌
301号室

アクセス 地下鉄南北線北24条駅 徒歩5分

営業時間 平日9:00~18:00(土・日・祝日は休業)



株式会社ゆい
代表取締役 / 清水 誓幸

北海道札幌市北区北21条西5丁目2番20号 ヴァンヴェール札幌301号室
Tel 011-876-9291 / Email info@hokkaido-yui.com



「ゆい」ではSDGs(エス・ディー・ジーズ:持続可能な開発目標)で掲げられたゴールを目指し、その理念の中にある「誰一人取り残さない」を大切にしています。